

vu à Taurines:  
exposition d'Art contemporain  
saison 2006



11 8 2006



*Un "amateur d'art contemporain" - expo. château de Taurines 2006*



## *Les aubades de la Saint-Blaise à Meljac*



dicton: " Per san Blasi, de nœu jusqu'a la cueta de l'âne" (pour St. Blaise de la neige jusqu'à la queue de l'âne)

## Cantique de la Saint-Blaise à Meljac

1°

Nos cœurs chrétiens tressaillent d'allégresse  
Louons St Blaise, sa foi, sa charité  
Qu'à son autel chacun de nous se presse  
Pour lui chanter : amour fidélité

Refrain

Sur tes enfants étends ta main bénie  
De tout Meljac tes vœux montent vers toi  
Que sous ta garde il soit toute la vie  
Fidèle au christ à l'église à la foi (bis)

2°

Le monde sait les luttes héroïques  
Que par la foi soutinrent nos aïeux  
Pour mériter le nom de catholiques  
Jusqu'à la mort nous lutterons comme eux

3°

A nos enfants de la doctrine sainte  
Nous lèguerons le précieux trésor  
Et leur parole à notre voix éteinte  
Succèdera pour l'enseigner encore

4°

Chrétiens toujours ! Jésus est notre maître  
A lui nos cœurs jusqu'au dernier soupir  
Aux ignorants nous le ferons connaître  
Des malheureux nous le ferons bénir

5°

Entends Saint Blaise, entends notre prière  
Sans ton secours notre effort serait vain  
Donne à tes fils cette vaillance fière  
Qui va toujours si long soit le chemin











9 2 2006  
"après la neige"

Vendredi 9 février 2007



Réunion Meljac.Net

à 21 heures

salle des Associations à Meljac





20 6 2006



15 5 2003  
*Ferme Mouly: "maison vieille"*



"veillée"



*les Clavelous*



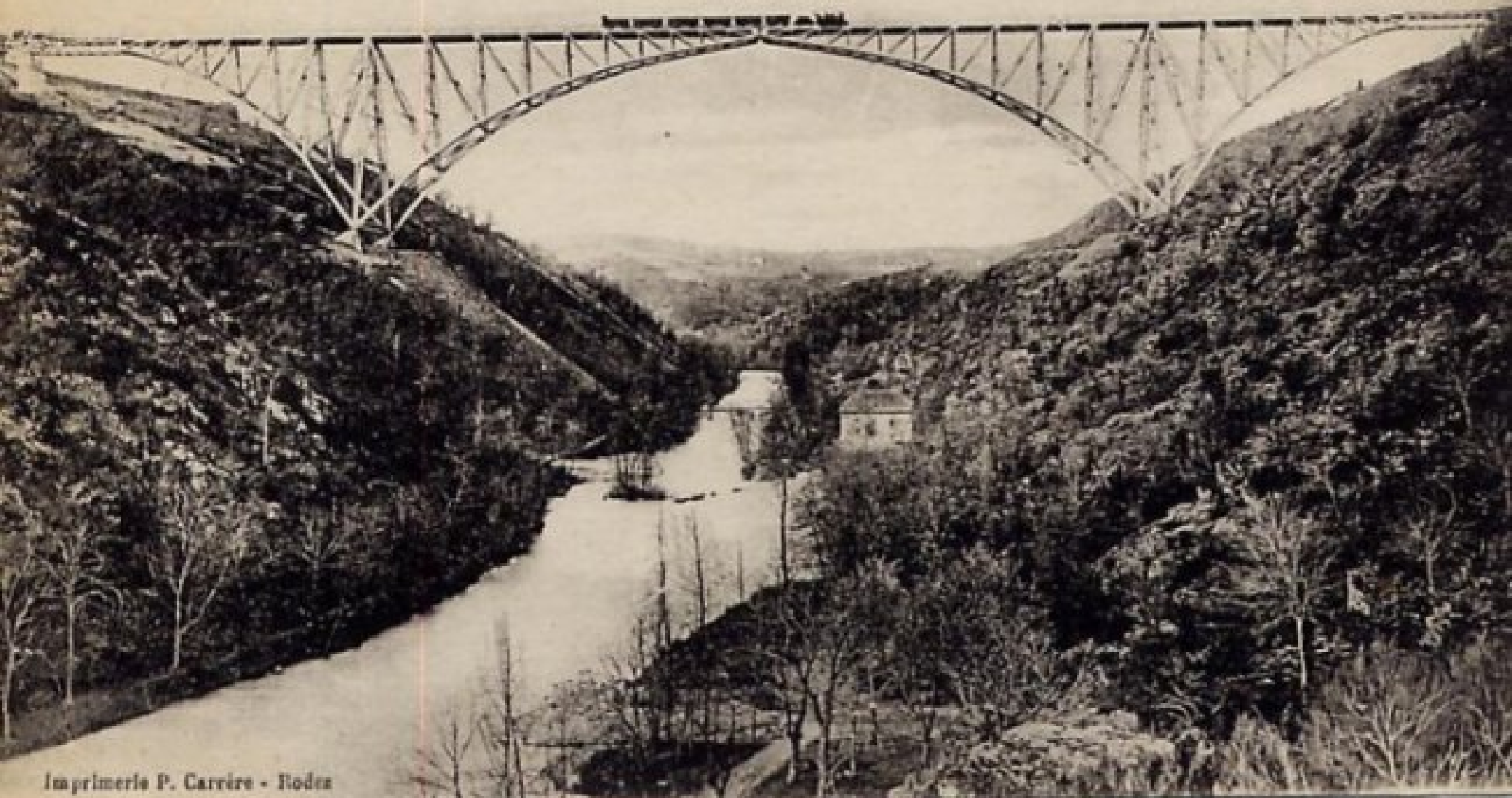
*Meljac: salle des fêtes*

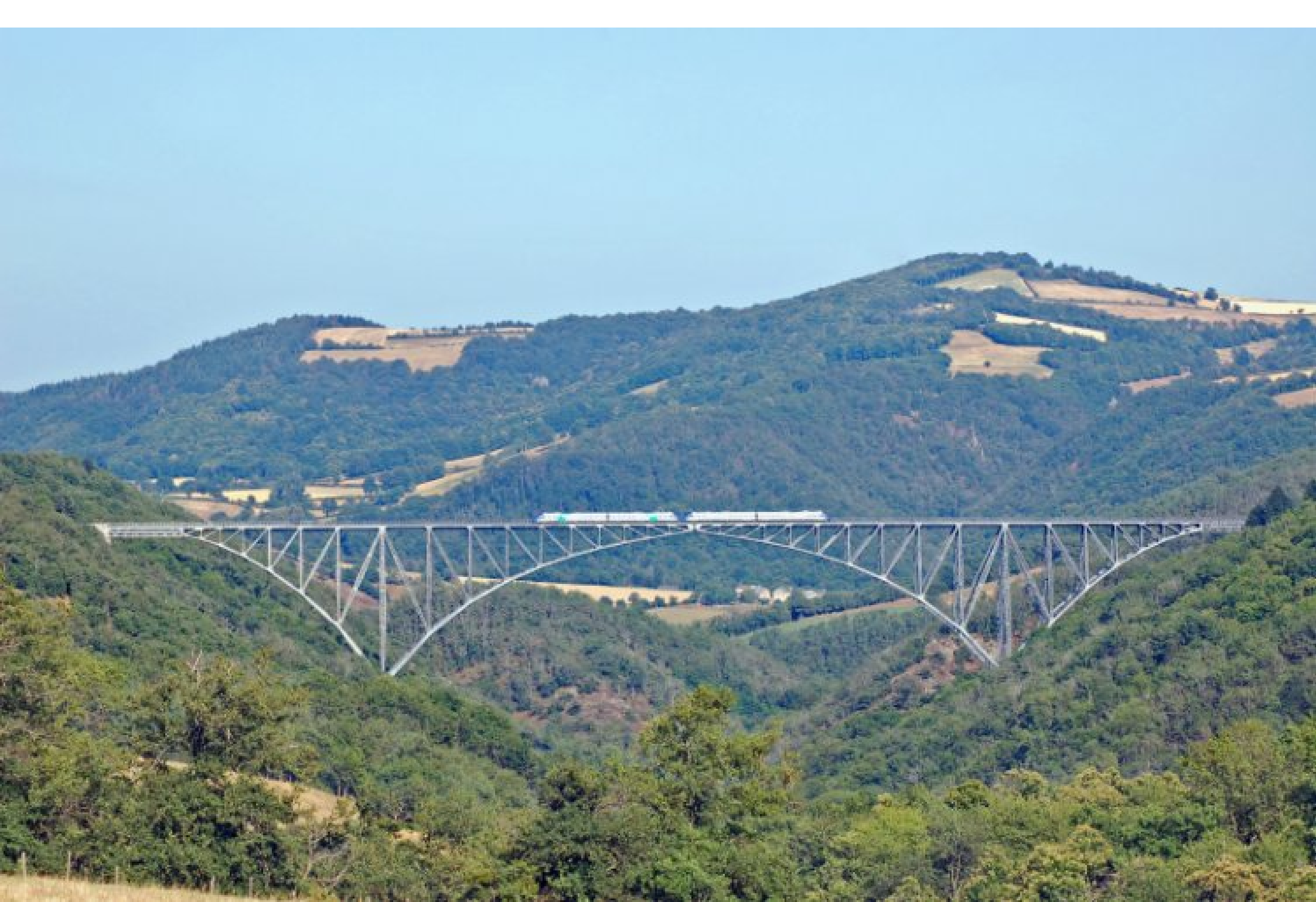




*foins d'antan*

21. - Viaduc de VIAUR (Tarn-Aveyron). Hauteur : 116 m ; longueur : 460 m. ; arche centrale : 210 m.







*porche maison Alain Lebon au Martinesq*



*porche ferme Gaston Albinet du Clot (29 janvier 2006)*

## NAUCELLE

**Halte du Vaur.** — La nuit du 21 février fut affreuse : tempêtes, bourrasques, pluie diluvienne. On aurait dit qu'un cataclysme était inévitable.

Le cantonnier Crouzet de la halte du Vaur était de repos. Sa femme, garde-barrière, étant un peu fatiguée, son mari lui dit : « Je ferai le service, repose-toi ». A 6 heures du matin, Crouzet s'assura si les disques jouaient et reconnut que celui sur Carmaux était interrompu. Il court sur la ligne et trouve, à 200 mètres du viaduc, un éboulement dans la grande tranchée, territoire du Tarn. Il est 6 heures 1/4 et le train doit monter à 6 h. 1/2. Crouzet eut la présence d'esprit d'aller à toute vitesse à la barrière qui se trouvait à 2 kilomètres de là. Il arriva 2 ou 3 minutes avant le train qu'il arrêta. Puis, le convoi marcha au pas d'homme jusqu'à l'éboulement où le mécanicien, le conducteur, le brave cantonnier et plusieurs autres personnes passèrent 40 minutes pour déblayer la voie. Le train passa ensuite et tout malheur fut évité.

## Lettres.

Sciences et Arts  
dont nous la  
contre lequel  
testé, de ne pu-  
s de ses séances  
plus tard, vient  
blier ce qui s'est  
manche dernier,

Il paraît qu'il est cinq façons de  
chacune caractéristique et corres-  
pondant à une voyelle. Chaque façon d'  
un tempérament. Une personne r  
en A, c'est la preuve d'un car  
franc et dangereux ; en E, c'est u  
lancolique qu'il s'agit de distraire ;  
elle sera candide au possible ; en  
sera la preuve d'un caractère bon,  
reux et dévoué ; enfin, en U, ell  
misanthrope.

Cette petite note est très gentille  
sa simplicité et sa précision plei  
netteté. Une seule chose me chiff  
peut-on jamais voir le rire en u ?  
semble, en effet, complètement  
semblable qu'un misanthrope  
sourire assez pour qu'on ait la fac  
discerner quelle voyelle repré  
bouche.

Nellyage électrique  
de la chev

La mort du shampoing. En Am  
d'émotions fortes et d'inv  
ingénieuses, un industriel vient  
la poigne électrique

extrait du  
Courrier de l'Aveyron  
février 1907



*porche (après rénovation) maison Aimé Mouly à la Tapie*



*porche la Bastide de JPM*



*porche maison Gérard Enjalbert au Puech Issaly*



*porche maison Mazars - la Bessière*



# CHRONIQUE LOCALE ET DÉPARTEMENTALE

Calendrier du Jour  
*Jeudi 28 février 1907*

Lever du soleil, 6 h. 48. — Coucher, 5 h. 58  
Lever de la lune, 5 h. 12 s. — Coucher, 7 h. 8 m.

Température du 27 février

Rodez — Place de la Préfecture

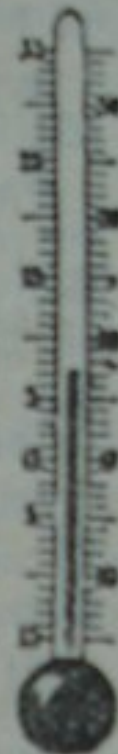


BAROMÈTRES

A Midi.... 773  
Hier..... 771

THERMOMÈTRES

A Midi... 8  
Hier..... 5



FOIRES DE LA SEMAINE

Jeudi 28 — Nanterre, La Fonillade.  
Vendredi 1<sup>er</sup> mars — Saint-Amans-des-Grts,

A propos du  
recevons la lettre

Monsieur l  
Voulez-vous m  
propos des obser  
l'article de M. Gr

Voilà trois an  
mon usage, le ch  
le peu d'expérien  
pendant ce tem  
n'y a rien d'an  
que M. Gros a p  
culs.

Le prix du c  
ment suivant l  
villes : à Rode  
je regrette fort  
provisionné, m  
qui m'en sépar

L'antracite.  
avantages sur l  
fort cher, mais  
prix de 65 fr.  
crois exagéré,  
gu're celle du  
d'antracite p  
leur que 475 ki  
et c'es

extrait de l'Aveyron Républicain du 28 février 1907

*Félicitations  
100<sup>e</sup> Anniversaire...*

*100 ans...!  
qui dit mieux?*

Mme.Darie Bousquet  
Le Bourg de Meljac

Que se passait-il à Meljac, il y a cinq ans ? (pour voir la photo du jour du 29/02/2007, cliquez ici !)



Même à Meljac,  
2012 est une année bissextile

... pas 2007...

