



27 / 1 / 2005









19 5 2004











31 1 2005





27 1 2005





31 1 2005







Carte  
**13**  
Librairie Armand Colin  
100 Boulevard Saint-Michel PARIS

**EUROPE POLITIQUE**  
PAR P. VIDAL-LABLACHE



20 11 2004





















Miramont













***coupé de ville Hotchkiss 1927- AM2  
collection Claude Alary, le Martinet***





Le Fivelding - Grasse









Carte  
**22**  
L'UNION FRANÇAISE  
1935

# PLANISPHERE UNION FRANÇAISE

Par P. VIDAL-LABLACHE

Océan Glacial du Nord

Régions glacées du Nord

Régions glacées du Nord

Greenland

Ban de Baffin

Amérique du Nord

Europe

Asie

Amérique du Nord

Océan

Antilles

Océan

Amérique du Sud

Afrique

Océanie

PACIFIQUE

ATLANTIQUE

Océan

PACIFIQUE

Océan Glacial du Sud

Régions glacées du Sud

Océan Glacial du Sud

Régions glacées du Sud



## LE GLOBE

SURFACE DU GLOBE  
Les surfaces de l'équateur sont  
FRANCE : 640 000 km<sup>2</sup>  
POPULATION DU GLOBE  
1 000 millions d'habitants  
FRANCE : 45 millions

## LES MERS

LES MERS occupent les TROIS  
QUARTS de la surface du globe.  
L'Océan PACIFIQUE est le plus  
grand des trois.  
LES MERS dominent surtout  
dans l'hémisphère AUSTRAL

## L'EUROPE

Pour la comparaison des surfaces par la superposition des 2 continents  
L'EUROPE est 4 fois plus petite que l'Asie. TROIS fois plus  
petite que l'Afrique. Elle est un peu plus de la moitié de l'Amérique du Sud.  
moins de la moitié de l'Amérique du Nord.  
La population de L'EUROPE est de 567 millions d'habitants.

## L'UNION FRANÇAISE

LA FRANCE MÉTROPOLITAINE : 640 000 km<sup>2</sup>  
LA FRANCE D'OUTRE-MER : 9 800 000 km<sup>2</sup>  
L'UNION FRANÇAISE : 10 440 000 km<sup>2</sup>  
LA FRANCE MÉTROPOLITAINE : 640 000 km<sup>2</sup>  
LA FRANCE D'OUTRE-MER : 9 800 000 km<sup>2</sup>

20 11 2004







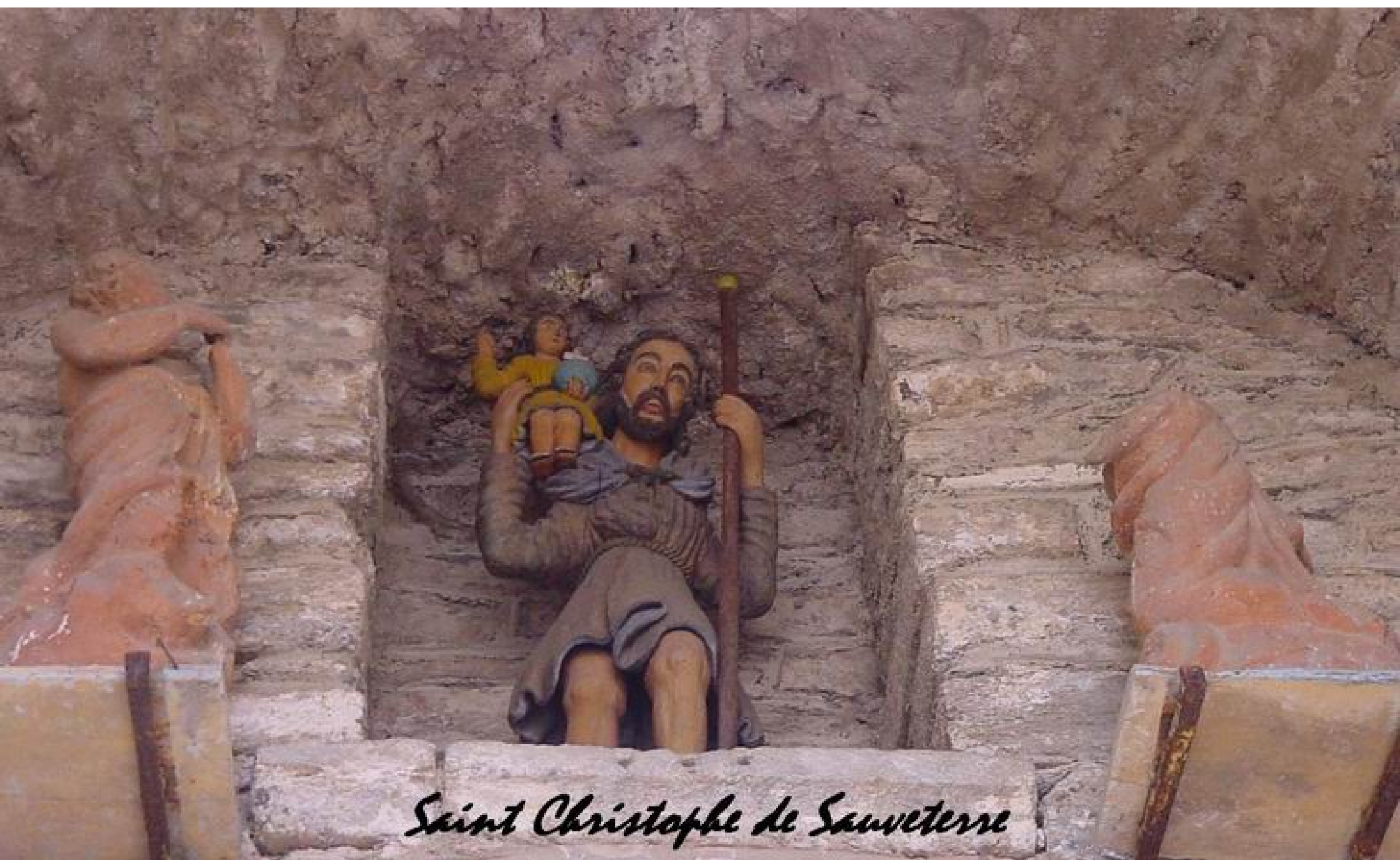












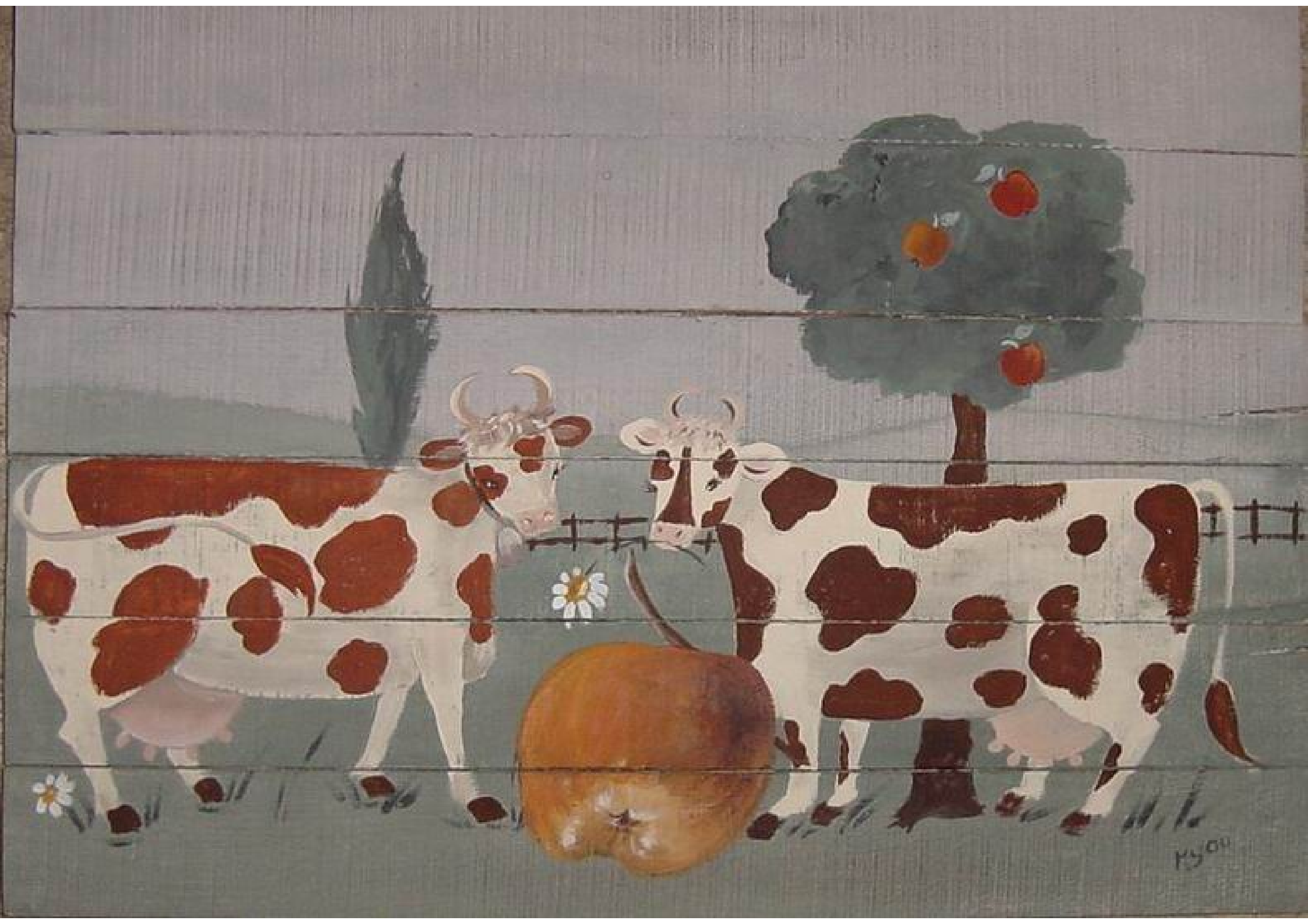
*Saint Christophe de Sauveterre*





*toit d'Aveyron*











*Notre Dame du Roc*