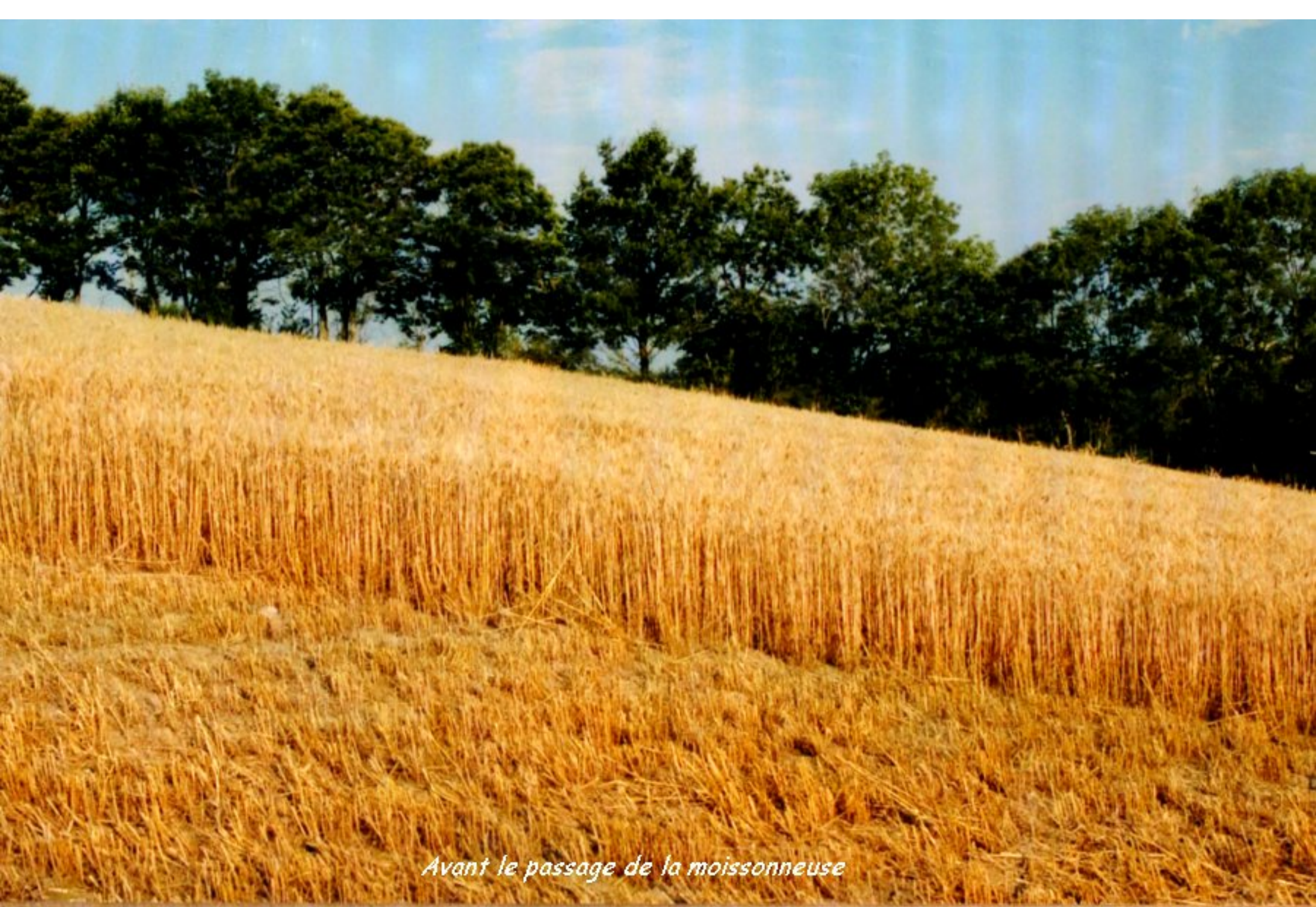


*Ainsi en crouzels les épis sont protégés et finissent leur maturité*





*Le liage et l'éjection de la gerbe*



*Avant le passage de la moissonneuse*



*Après le passage de la moussoneuse*



*Jean paul vérifie le liage; Aimé Mouly est sur la moissonneuse*



*Une petite réunion pour expliquer le fonctionnement de la moissonneuse lieuse par M.Bouteille*

*Les crousels diisposés en ligne pour faciliter le passage des charrettes*





*Les gerbes bien sèches, chargement des remorques avec Robert Bousquet*

# Blé chez JPM

Jour 3 :  
Dresser le gerbier

22 juillet 2005

*La première charrette arrivée à l'emplacement du gerbier*





*Créer l'assise base du gerbier en fonction de sa hauteur prévue*

*Le gerbier monte*





*Les travaux sous l'oeil du propriétaire et organisateur de cette conviviale journée de "battage à l'ancienne", Jean Paul*





*Plus il monte plus il faut de bras. Il est expressement recommandé de ne pas marcher sur les épis pour éviter l'égrainement*



*Le gerbier est terminé, la récolte est à l'abri*

# Blé chez JPM

Jour 4 :  
Le battage

*La batteuse de la "collection JPM" suivie  
des machines et tracteurs anciens,  
arrive sur le chantier.*



*La presse à fil de fer haute densité*



*Tracteur SHER et un tombereau, premier char à bascule arrière*

