

SAINT BLAISE - NOTRE DAME D'AUBIN EN AVEYRON



Lors de l'agrandissement de l'église au XVème siècle, Saint Blaise devint patron de l'église et de la paroisse.
Ce n'est qu'en 1915 qu'elles reviendront sous le patronage de Notre-Dame de l'Assomption.

Comme à Meljac, la fête se tient le 3 février, jour de la Saint Blaise
A Aubin comme dans toute les églises placées sous le patronage de Saint-Blaise, on y implorait le saint pour
lutter contre les épidémies qui décimaient le bétail.



Deux statues de Saint-Blaise, protecteur et saint patron de Dubrovnik (Croatie); il porte une miniature de la ville.
(photo de gauche: sur le toit de la Cathédrale)



(photo de droite: sur une porte de la cité)



Imagerie populaire: St.Guérin est souvent associé à St.Blaise pour la protection du bétail




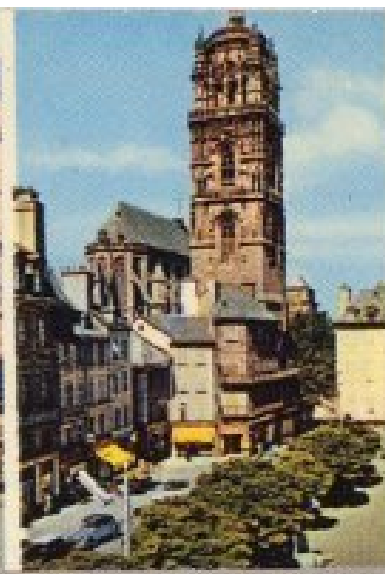
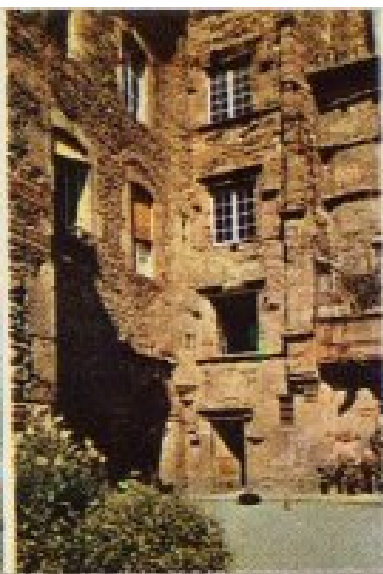
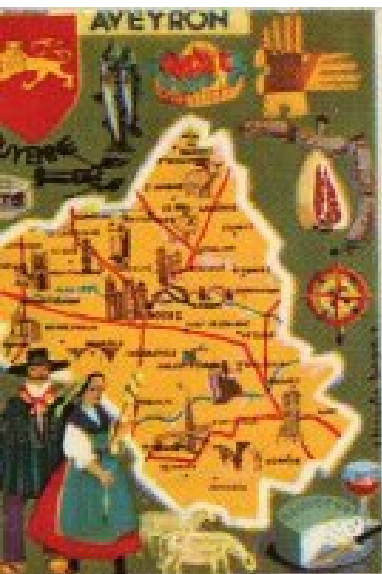
Vie de Saint Blaise martyr: dessin d'un livre d'heures



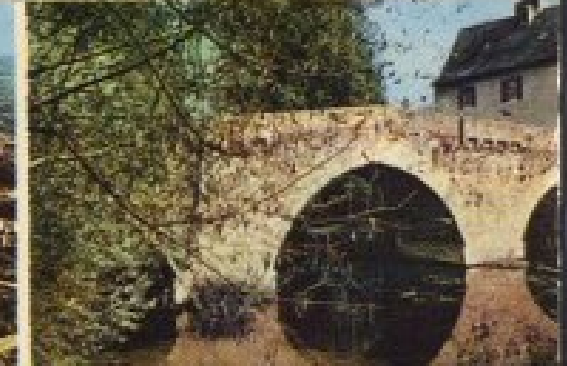
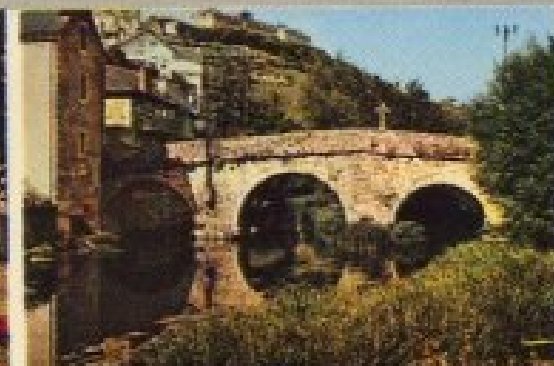
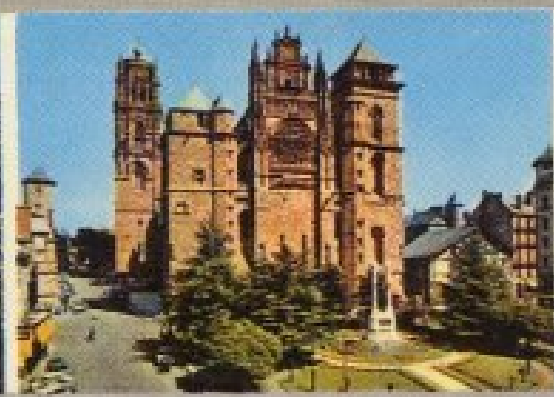
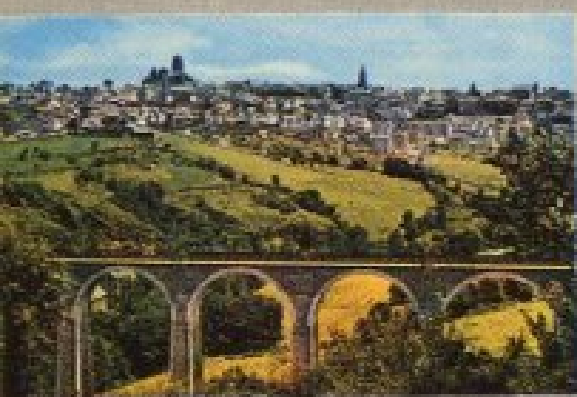
Saint Blaise guérissant l'enfant dans la gorge duquel s'est fichée une arrête de poisson.
(abbaye de Notre-Dame de Fontevrault -Maine et Loire)



Saint Blaise confronté au gouverneur romain: la scène d'un vitrail du XIIIème siècle, région de Soisson.



Panorama de Rodez





ATTORRESQUE

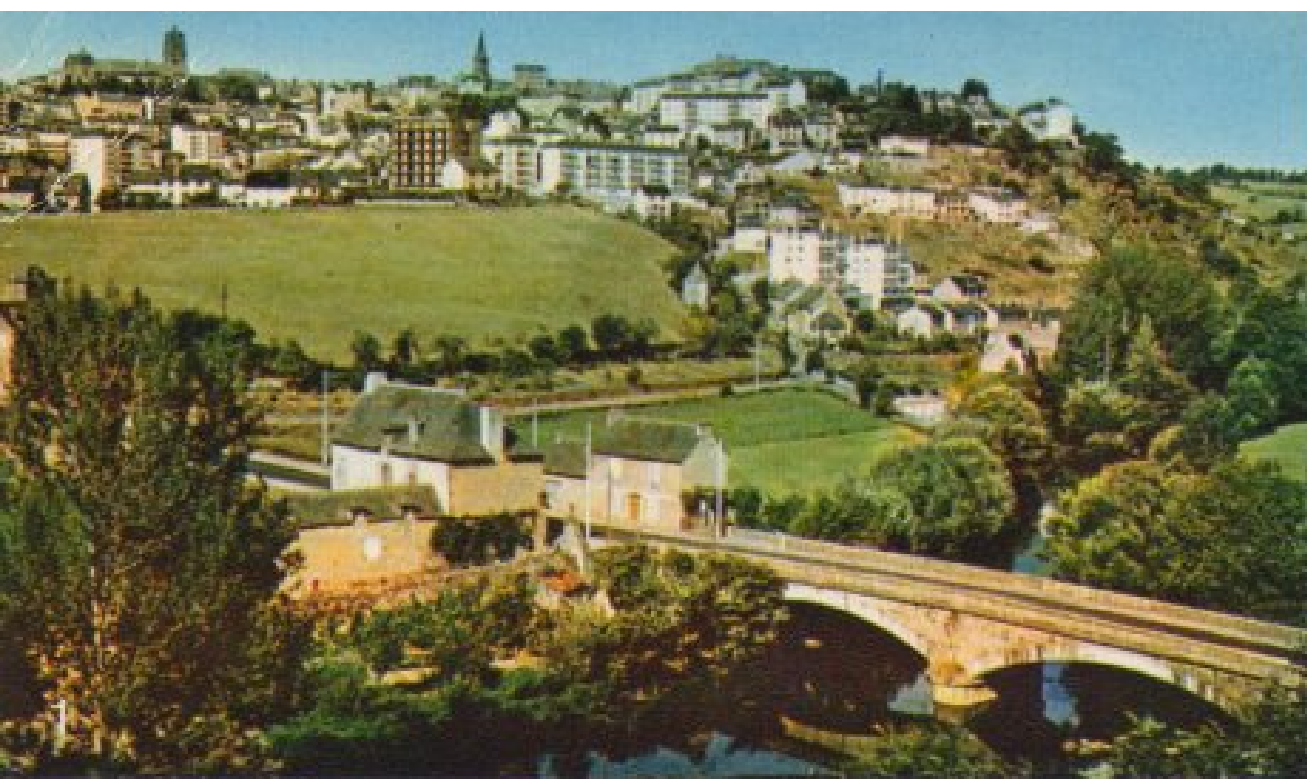
3948. RODEZ — Le Dépôt des Haras. - Les Écuries et le manège



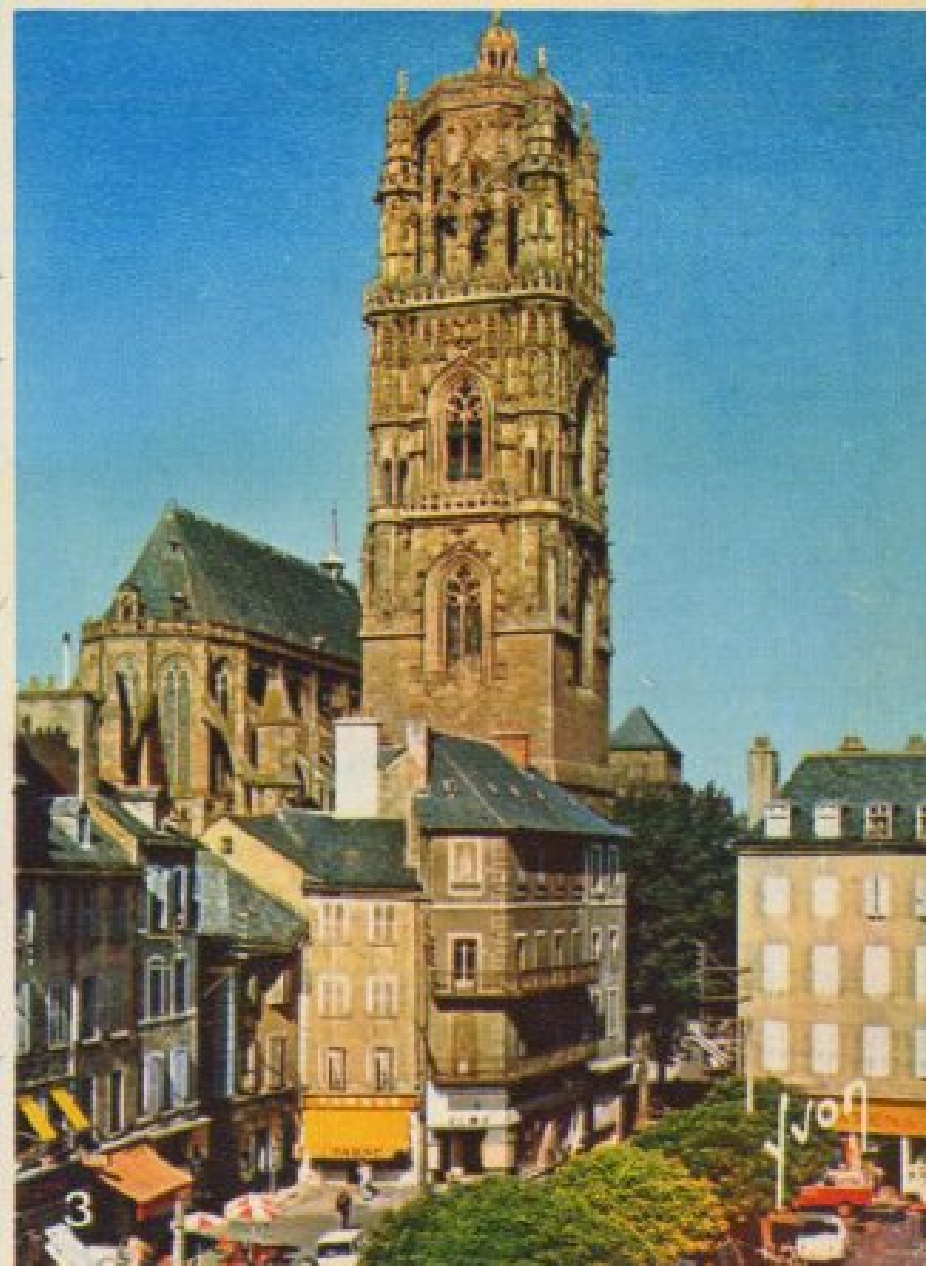
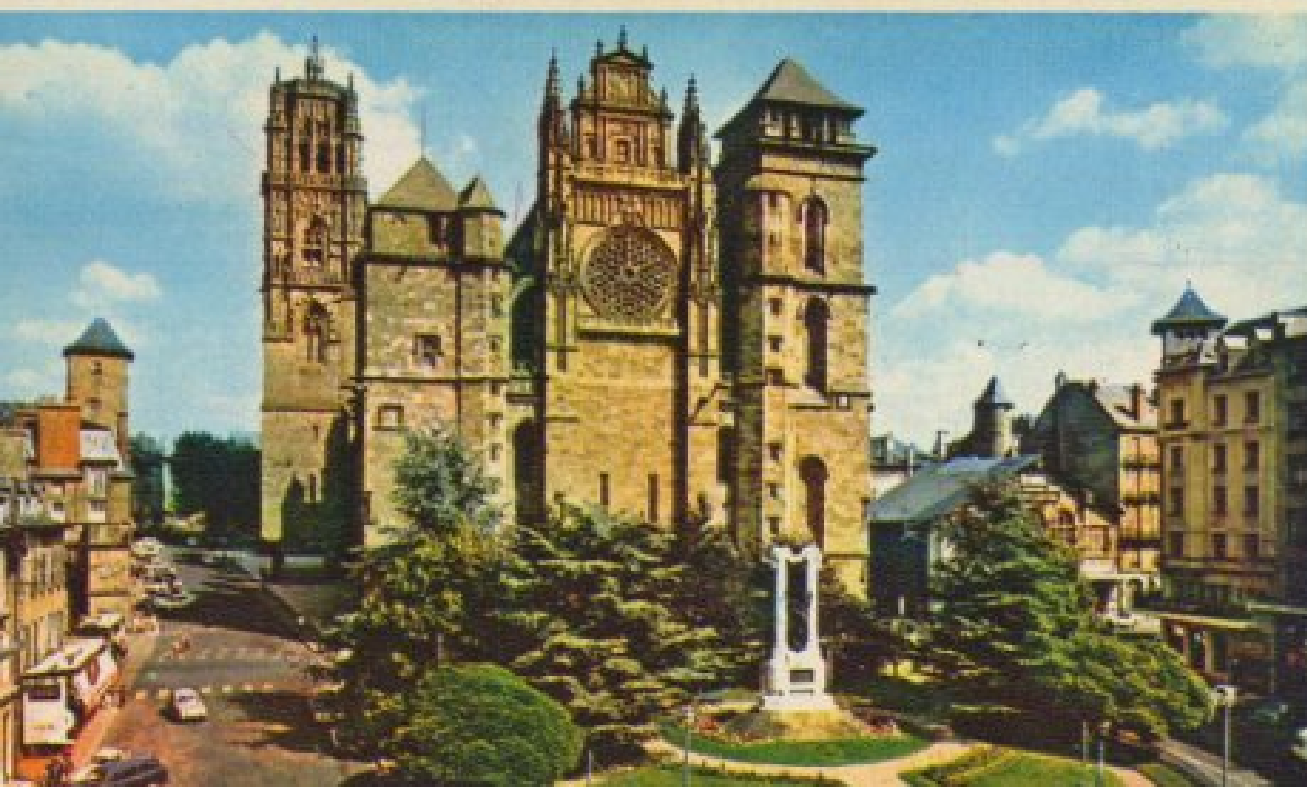


Hostellerie de Fontanges



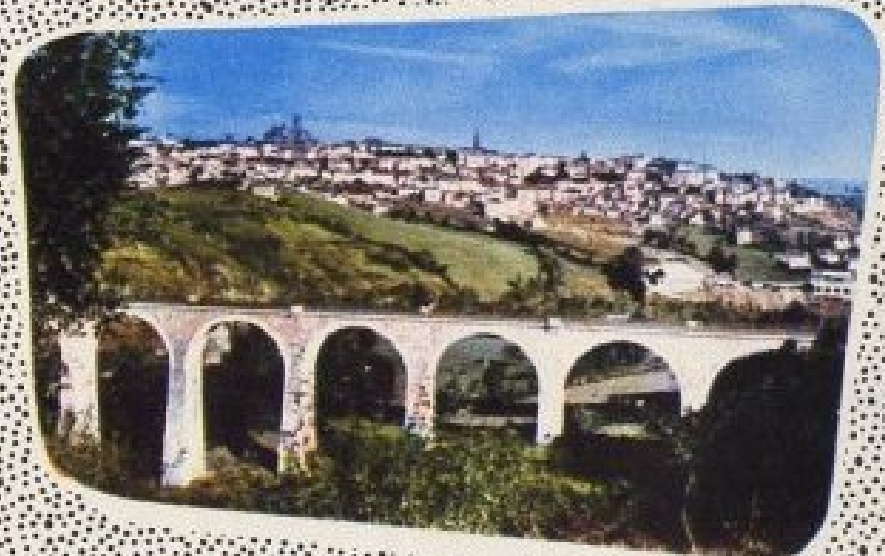
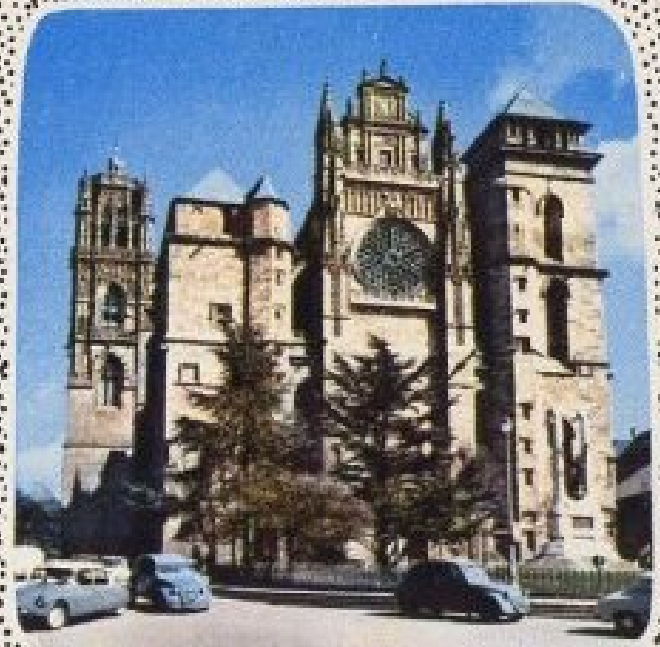
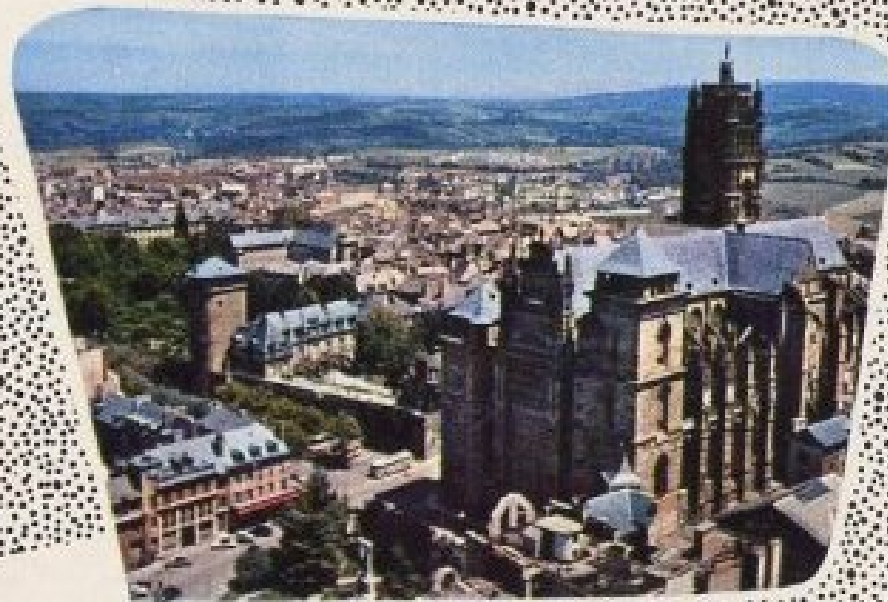
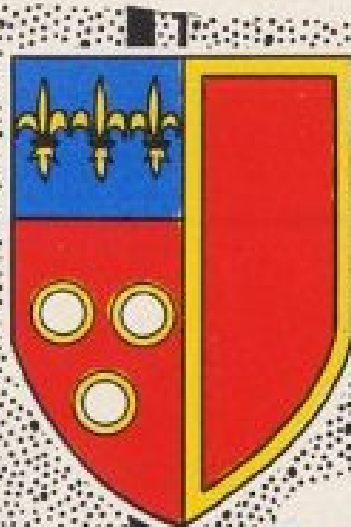


RODEZ



RODEZ

[AVEYRON]



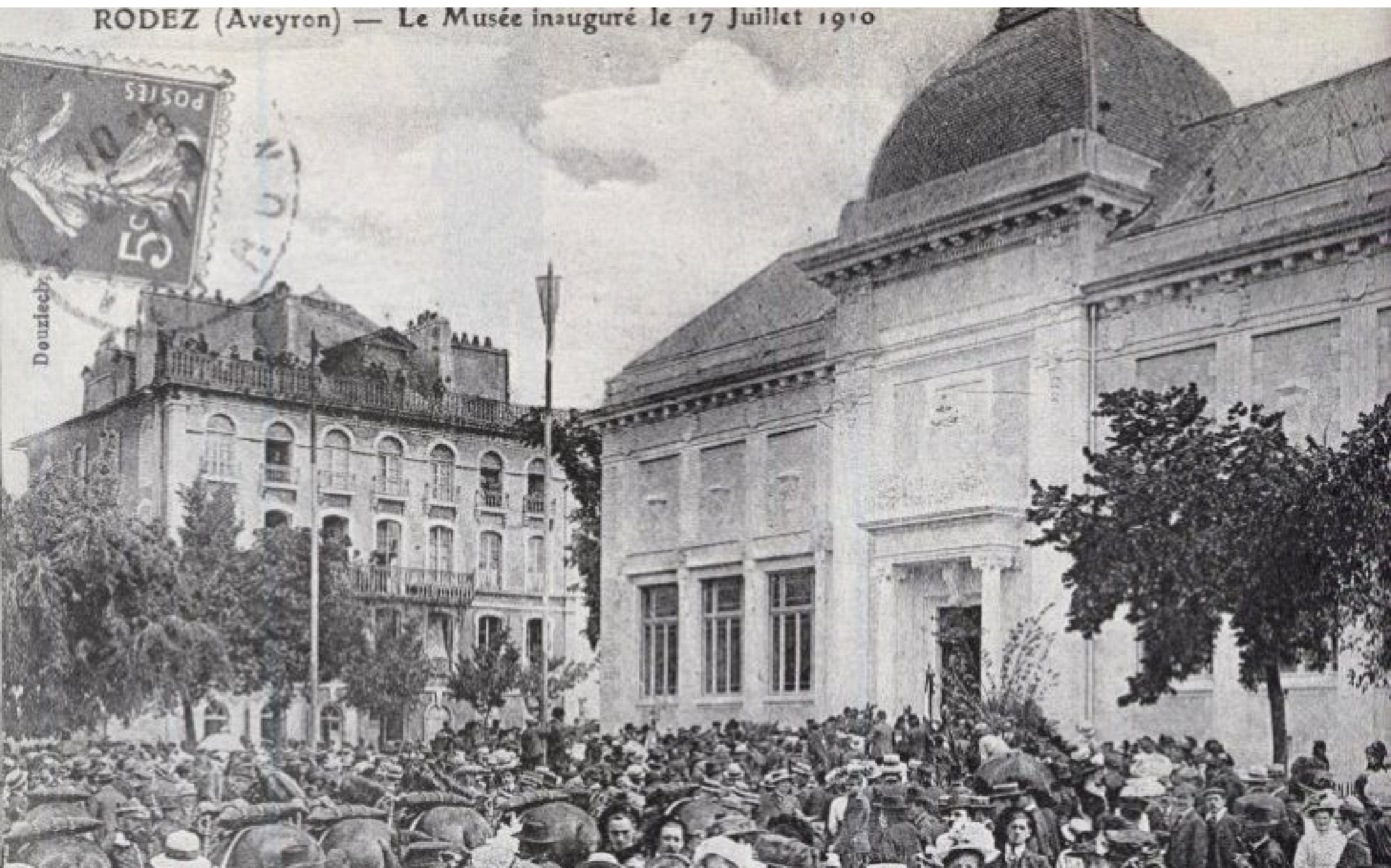


2202. RODEZ — Avenue Victor Hugo en 1915

E.D.

V D
C

RODEZ (Aveyron) — Le Musée inauguré le 17 Juillet 1910



RODEZ



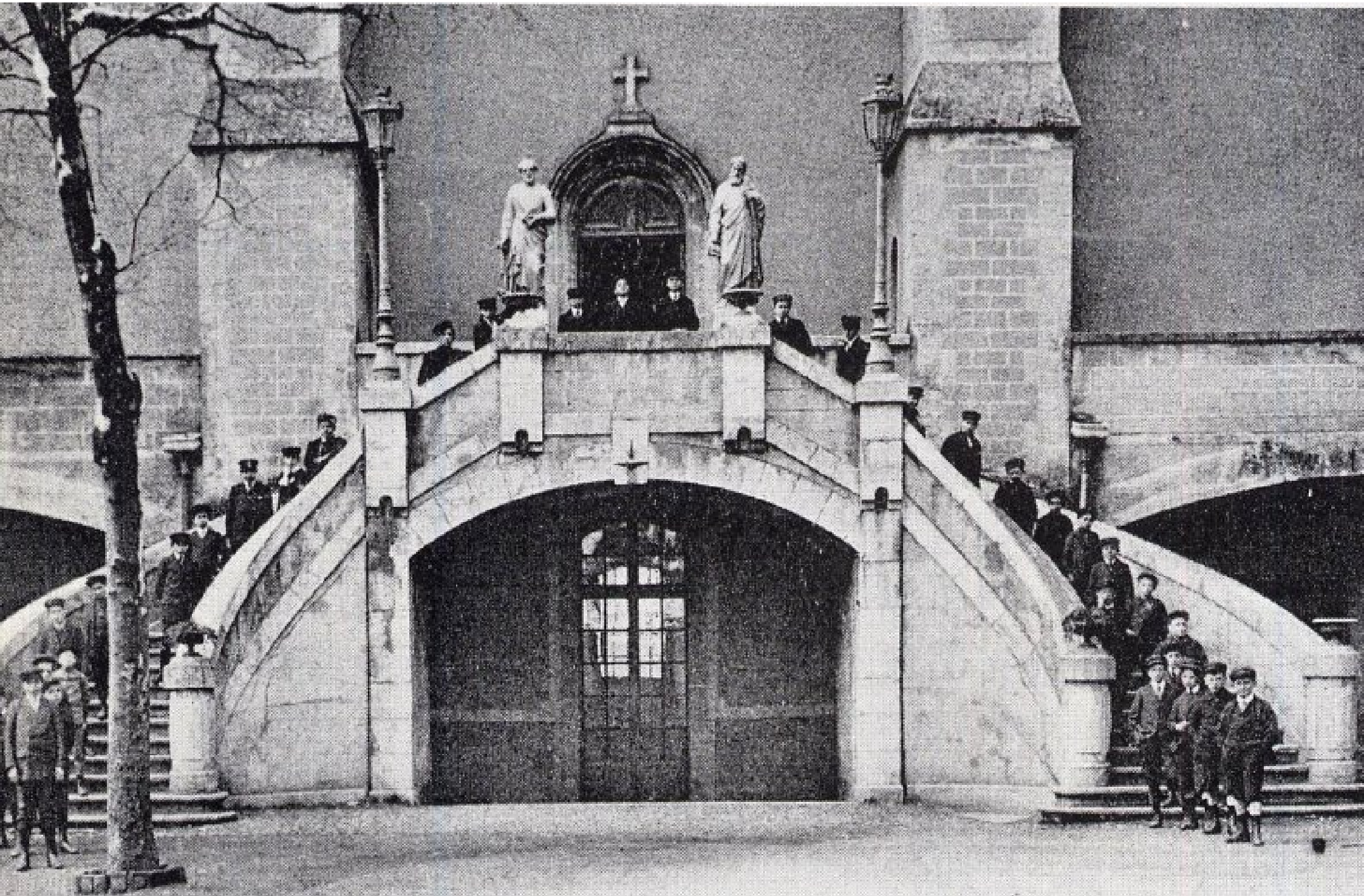
Rodez - place Foch



Rodez- la chapelle du lycée Foch et l'hôtel des Postes

2614. RODEZ. — Boulevard Gambetta





RODEZ. - Institution Saint-Joseph - Escalier de la Chapelle