





Festival de la Mercè
Barcelone 2011



PORCA
SANT ANTONI

Carnaval





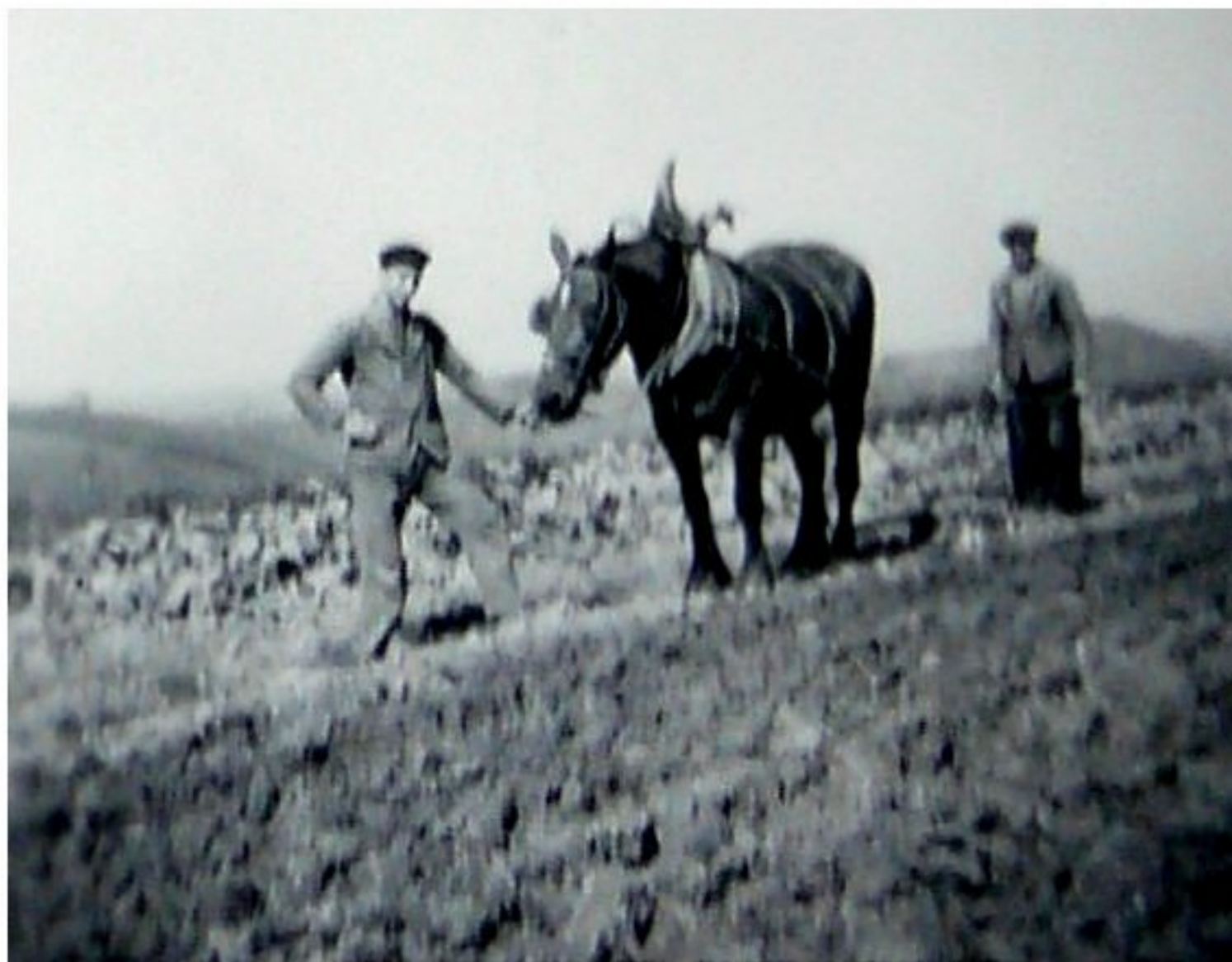
Années 1960 - Claude Alary du Martinesq



Ferme Alary du Martinesq



Claude Alary du Martinesq



Années 1960 - à gauche, Raoul Alary, à droite son père Elie Alary du Martinesq



La place de Meljac avant déplacement du monument aux Morts



La place et
l'église de Meljac
en 1930

1899 ~ 1900

1899
Du 3^e 7^e
N° 5

Sépulture de

Perret
Jeanne Marie
Sylvie,
fille de l'entrepreneur
P^{er}re
9. Meljac

L'an de Notre-Seigneur, mil huit cent quatre vingt ~~neuf~~ et le ~~troisième~~
jour du mois de ~~Septembre~~; nous soussigné ~~Clergue, curé~~
de l'église Saint-~~Blas~~ d. ~~Meljac~~ avons donné
la sépulture ecclésiastique dans le cimetière de la paroisse, avec les cérémonies prescrites
par le Rituel à ~~Jeanne Marie Sylvie Perret, fille de l'entrepreneur P^{er}re~~
~~Elisabeth P. Meljac~~ qui a rendu son âme à Dieu dans la communion de la sainte Eglise,
notre Mère, à l'âge de ~~9 mois~~ dans
le lieu de ~~Meljac~~.

H. Clergue
Curé

Extrait de l'Etat Civil Meljacois de 1899 (<http://www.meljac.net/wpsmn/wp-content/uploads/2015/10/1899.pdf>)

Le 2 septembre 1899 à 2 heures du soir à Meljac, est décédée Perret Jeanne Marie Sylvie âgée de 9 mois. Fille de Perret Antoine Auguste (entrepreneur de travaux public) et Landès Adèle Elisabeth, domiciliée à Meljac.

Témoins : Bessière Hippolyte âgé de 65 ans, Alvergne Joseph âgé de 62 ans, tous deux cultivateurs à Meljac.

Décès le 2 septembre 1899 à l'âge de 9 mois de Jeanne Perret, fille de l'entrepreneur assurant depuis le 20 mars 1899 la construction de l'église de Meljac: "les ouvriers ont donné leurs premiers coups de pioches le 20 mars 1899...la première messe fut dite le 23 décembre 1900".

Parallèlement au registre d'état civil tenu en mairie, le curé de la paroisse de Meljac, Henri Clergue tient un registre des sépultures ainsi qu'il le fait pour les baptêmes et les mariages.



Photo d'un mariage en Naucellois d'une parente des familles Mazars de la Bessière et Albinet du Puech Issaly
*De gauche à droite, au 1er rang, 3ème place, M. Louis Mazars père; les mariés M. Sudre et son épouse Alberte Bousquet;
à leur gauche M. Bousquet père et son épouse Marie Mazars... Au 2ème rang 3ème place Jules Mazars et son épouse Emilie
du Clot et avant dernier à l'extrémité Joseph Albinet du Puech Issaly... Au dernier rang, 3ème place, M. Louis Mazars, fils.*

Les Héros de Craonne

Le 5 Mai 1917, la Division PAQUETTE

(138^e, 14^e, 49^e Régiments d'Infanterie)

« à chaque division l'un après l'autre des positions de Craonne républicaines inépuisables »

Poème de
J. LANUSSE

Musique
de
F. CASENAVE

Piano & Chant Air int. 2 fr.

Chant seul 0.35



Propriété des Auteurs

SALLEMAYE
1918

LE
MONDE ILLUSTRÉ



Printemps 1917

couverture de la revue "L'image de la guerre" d'avril 1917

Le-livre.com

N° 75. Avril 1917

SEIZE PAGES

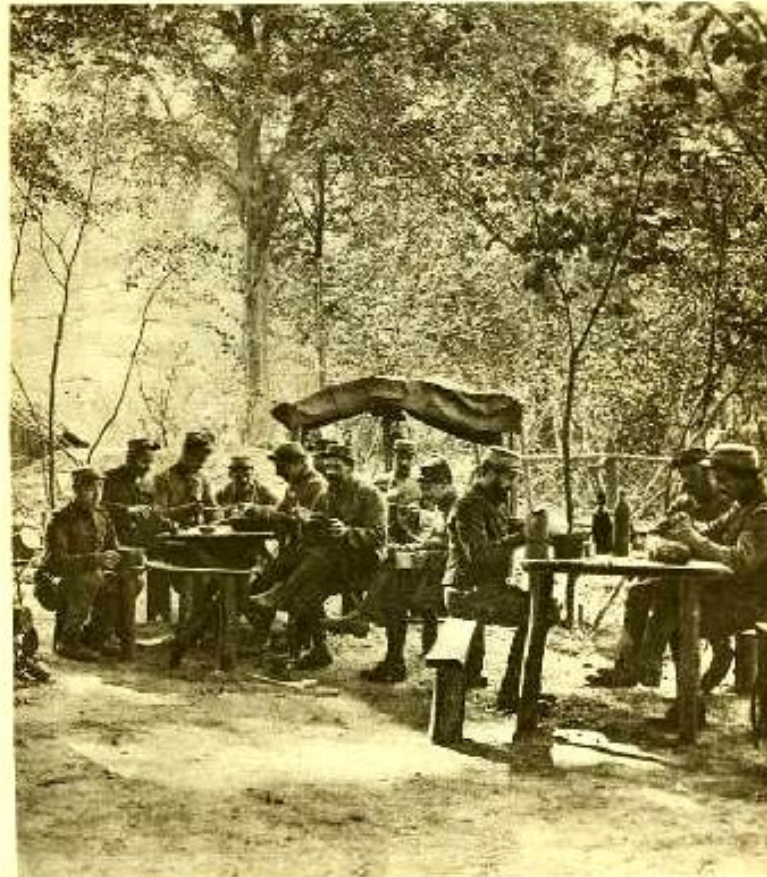
10 CES

L'IMAGE DE LA GUERRE

ABONNEMENTS
COTÉ DES BUREAUX
France 10 francs
Etranger 12 francs
Union postale 12 francs

PUBLICATION HEBDOMADAIRE

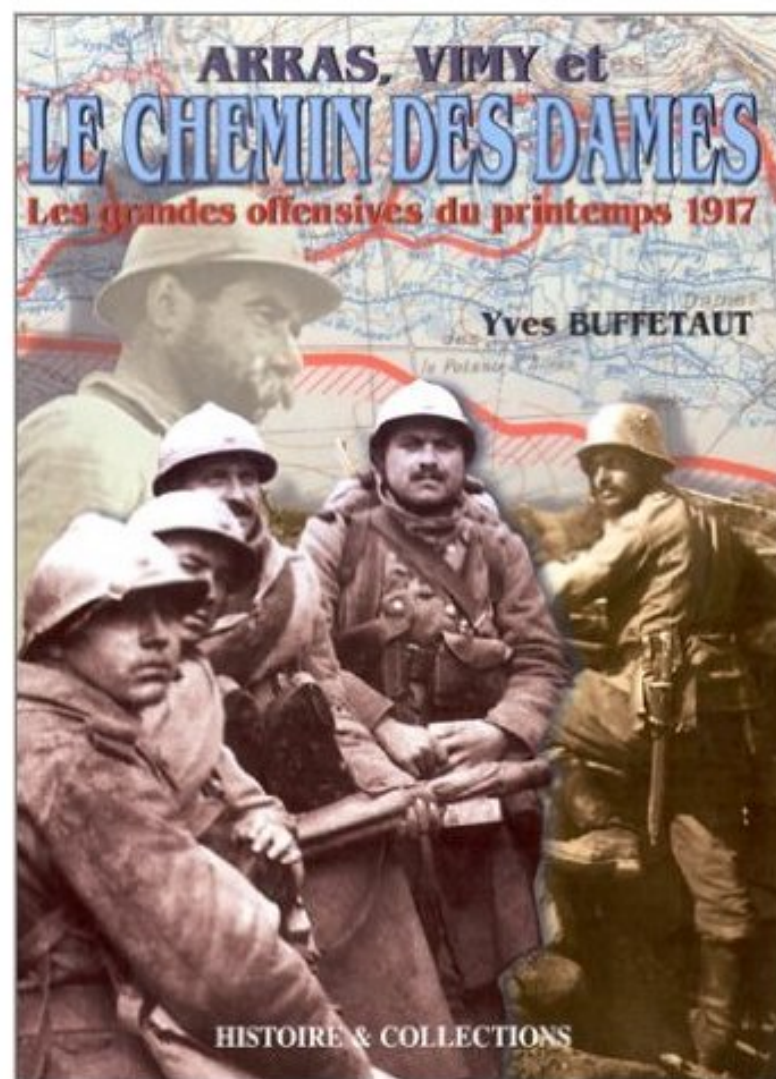
ALBUMS RELIÉS
210x270 mm
Couverture ornée
4 pages
1917 10 francs
1918 12 francs
1919 12 francs



LE PRINTEMPS SOURIT AUX POILUS

Sous le feuillage verdoyant d'une forêt de Trappin-Mont, une poignée des chauds rayons d'avril, ses jolis délices gais et surs le soleil des beaux jours.

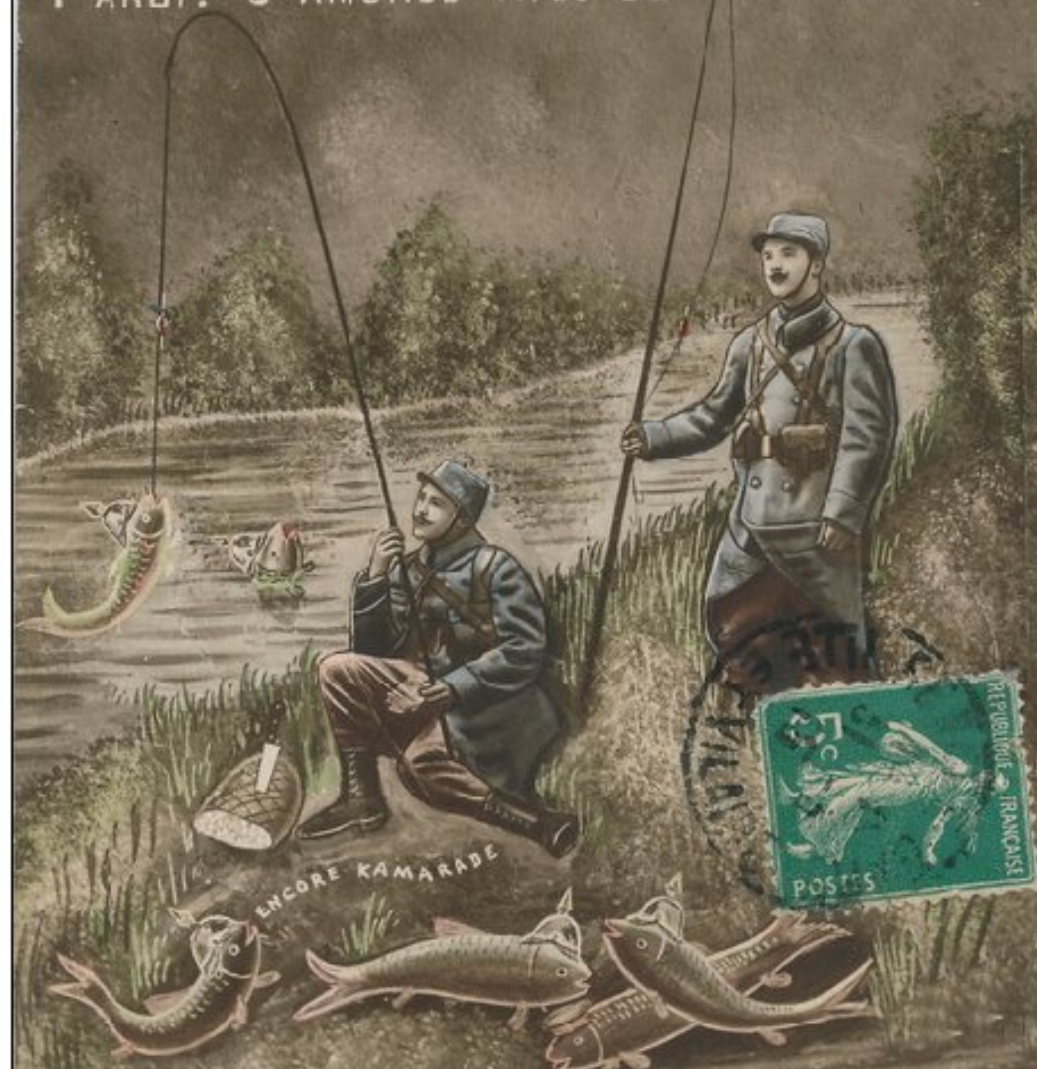
"Le printemps sourit aux poilus"



(lère de couverture du livre)

1^{er} Avril Au bord 1917 de l'AISNE

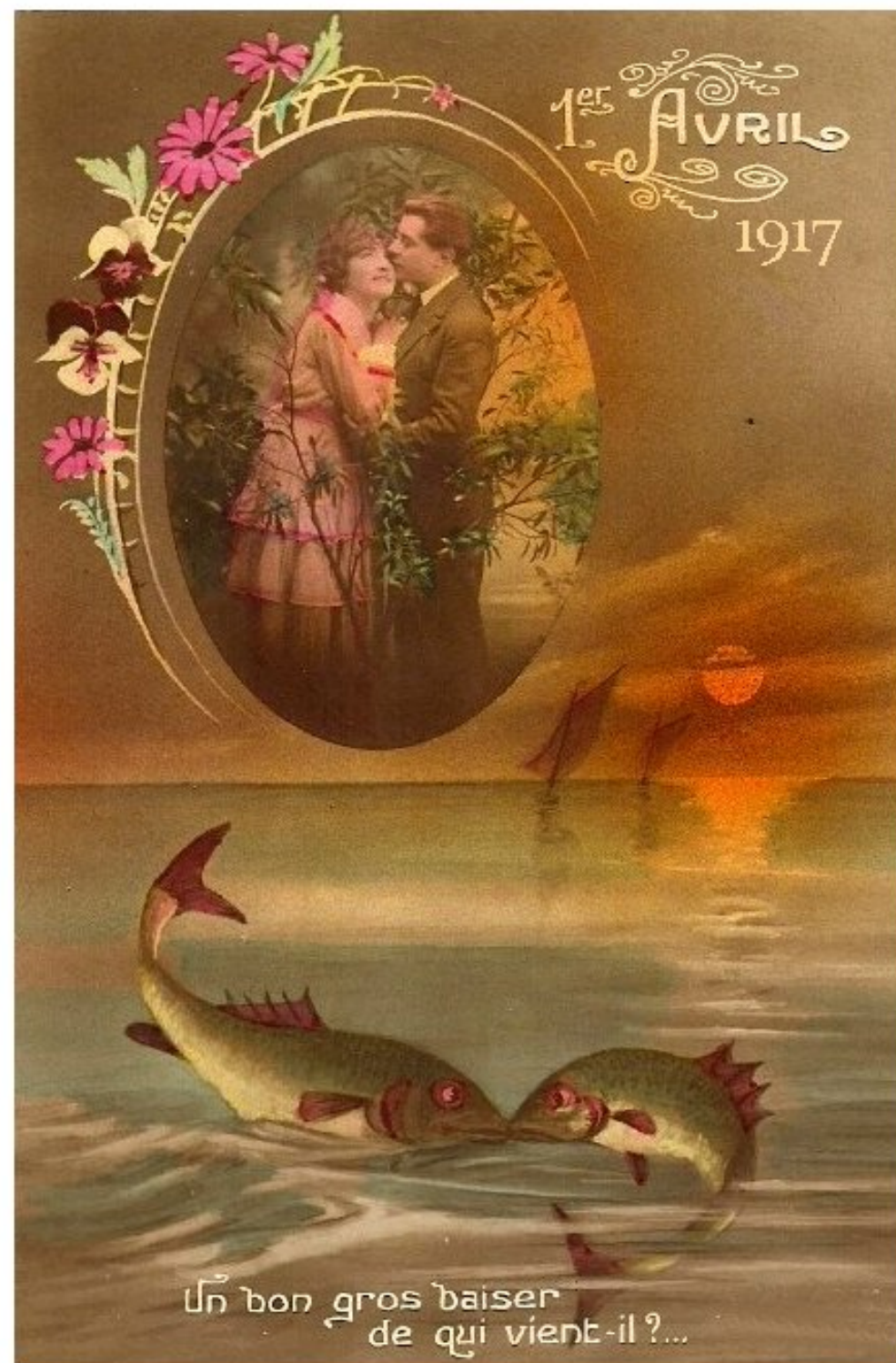
COMMENT FAIS TU DONC POUR EN PRENDRE ?
PARDI ! J'AMORCE AVEC DU 'PAIN BLANC'.



Carte ancienne du 1er Avril - Année 1917



Carte ancienne du 1er Avril - Année 1917



Carte ancienne du 1er Avril - Année 1917

Garde, en combat, bien, ces deux poissons d'Avril :
Ils ont un talisman protecteur du péril !

1^{er} Avril
1917

Carte ancienne du 1er Avril - Année 1917